

La brabançonne

Ô Belgique, ô mère chérie,
A toi nos cœurs, à toi nos bras,
A toi notre sang, ô Patrie!
Nous le jurons tous, tu vivras!
Tu vivras toujours grande et belle
Et ton invincible unité
Aura pour devise immortelle:
Le Roi, la Loi, la Liberté!
Le Roi, la Loi, la Liberté!
Le Roi, la Loi, la Liberté!

La Loi scout

1. Le scout fait et mérite confiance
2. Le scout s'engage là où il vit
3. Le scout rend service et agit pour un monde plus juste
4. Le scout est solidaire et est frère pour tous
5. Le scout accueille et respecte les autres
6. Le scout découvre et respecte la nature
7. Le scout fait tout de son mieux
8. Le scout sourit et chante, même dans les difficultés
9. Le scout partage et ne gaspille rien
10. Le scout respecte son corps et développe son esprit



Convocation
Scouts/Scoutes 16^{ème} TO
Mont-Sur-Marchienne
Janvier 2019

Tout d'abord **BONNE ANNEE!!**

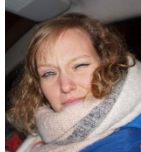
Maintenant que nous nous sommes bien reposés nous n'attendons qu'une seule chose: **REPRENDRE LES REUNIONS** (et vous revoir évidemment pour de nouvelles aventures avant le camp).

Avant la reprise officiel nous t'invitons à venir le 12/01 afin de faire une BA pour les îles de paix. (les infos suivront)

Ton staff :



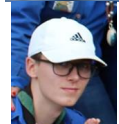
Beagle : Nicolas Delvaux



Muscardin : Séverine Millet
GSM : 0477/54.37.31



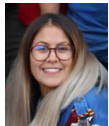
Sterne : Nadège Georges
GSM : 0476/37.15.57



Alexandre Lathuraz



Tortue : Zakary Dugauquier



Persan : Inès Saafi



Maki : Dylan Mertens

Astuce:

Tu as perdu la convocation donnée par tes chefs, ou tu veux te renseigner sur les nouvelles de l'unité? Notre site est à ta disposition pour télécharger les convocations mais aussi pour voir les photos du camp passé avec le code 8274.

www.seizieme.be

Pour toutes questions, remarques, suggestions, n'hésites pas à contacter Muscardin au 0477/54.37.31 après 18h00 ou Sterne au 0476/37.15.57 avant 18h00 ou à passer par les animateurs d'unité sur unite16to@gmail.com.

Groupe facebook: vous pouvez nous rejoindre sur le groupe « **scouts de la 16^{ème} TO 2018-2019** », Sur ce groupe vous trouverez les convocations et c'est un moyen facile de communiquer avec vous parents et enfants, Pour ceux qui ne sont pas sur facebook pas de soucis vous avez les convocations en papier et nous avons toujours les gsm pour communiquer 😊

J'espère que comme nous tu es prêt et motivé pour se lancer dans cette seconde partie d'année!

Ton Staff

Concernant la cotisation d'unité :

Vous devez également payer la cotisation d'unité, qui assure le fonctionnement de la fédération et qui comprend également l'assurance scoute. Elle s'élève à **52€** pour un enfant dans l'unité, **43€** pour deux enfants dans l'unité et **38€** pour plus de deux enfants. Elle est à payer sur le numéro de compte de l'unité BE68-0682222083-34.

Pour toute question, n'hésitez pas à contacter Muscardin au 0477/54.37.31 ou Sterne au 0476/37.15.57 ou encore Alain (chef d'unité) au 0475/75.50.29

Planning :

Février	
02	Réunion normale
09	Réunion normale
16	Relâche, tes chefs sont en formation
23	Réunion normale
Mars	
02	Réunion normale
09	Relâche (vacances de carnaval)
16	Réunion normale
23	Réunion normale
29 - 30	FETE D'UNITE (les 50 ans) *
Avril	
05 - 06 - 07	Hike *
13	Relâche (vacances de Pâques)
20	Réunion normale
27	Réunion normale
Mai	
04	Projet

* les informations seront transmises plus tard

Une sortie sera également prévue fin juin
Le camp se déroulera la 2^{ème} quinzaine de mois de juillet

Au cours d'une année scout, il y a des réunions normales, spéciales, des hikes et un camp. Voici quelques explications:

Les heures?

Rendez-vous chaque samedi de 14h30 à 17h30 à l'école Saint Paul (rue Camille Desy n°1). **La réunion commence à 14h30 donc soyez là un peu avant.**

Qu'est ce qu'une réunion normale?

C'est une réunion qui se déroule soit dans la ville, les rues de Mont-Sur-Marchienne soit dans le bois de Mont-Sur-Marchienne. En cas de pluie, nous avons aussi des locaux à disposition.

Qu'est ce qu'une réunion spéciale?

Ça peut être une sortie piscine, patinoire, cinéma, etc.

Qu'est ce qu'un hike?

C'est un week-end (du vendredi soir au dimanche après-midi) où les scouts/scoutes font des jeux et apprennent à vivre ensemble. Il y a un ou deux hike sur l'année avec les animateurs et un hike de patrouille.

Le camp?

Le camp c'est 15 jours où les scouts/scoutes s'amuse, construisent et jouent, tous ensemble. Nous dormons dans des tentes.

L'uniforme?

Pour chaque réunion tu devras être en uniforme impeccable, c'est-à-dire:

- Ton foulard (noir avec un bord vert)
- Ta chemise scout et vous pouvez également avoir le t-shirt scout *

Tout est en vente à la scouterie (galerie Bernard à Charleroi)

*Les t-shirts scouts sont en vente auprès de vos animateurs au prix de 7€.

Qu'est ce que la troupe?

La troupe est composée de scouts et scoutes, rassemblés en patrouille. Les patrouilles sont des petits groupes de +/- 8 personnes de tous âges. Ainsi les CP, chef de patrouille (ainés) peuvent aider les plus jeunes. Les animateurs encadrent la troupe.

La cotisation pour notre section?

Elle s'élève à **25€** à verser sur le compte de la section: BE 060 68232460022 avec en communication le nom et prénom de l'enfant.

La cotisation couvre: les goûters et boissons (donnés à la fin de chaque réunion), l'achat de nouveaux matériels.

Cette cotisation est à payer avant le

20 octobre 2018!!!!!!!!!!!!